

Intara XR

Artikelnummer: 50720001

LICHTTECHNIK

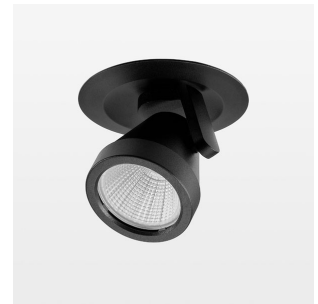
| | |
|-----------------------|----------|
| LED | COB |
| Lichtfarbe | 830 |
| Leuchtenlichtstrom | 2900 lm |
| Systemleistung | 23 W |
| Leuchtenlichtausbeute | 126 lm/W |
| Reflektor | Flood |
| Ausstrahlwinkel | 44° |
| Lichtsteuerung | On/Off |

LEUCHE

| | |
|--------------------------|------------|
| Drehwinkel | 400° |
| Schwenkwinkel | +/- 85° |
| Gewicht | 0,65 kg |
| Schutzart . Schutzklasse | IP 20 . II |
| Leuchtenfarbe | schwarz |

OPTIONAL

RAL-Farben, NCS-Farben (Pulverbeschichtung oder Naßlackierung) und Oberflächenlegierungen auf Anfrage (nur Leuchtenkopf und Haltearm), Casambi auf Anfrage, Blendschutzklappe, Brandschutzhaube (bis 34 W) Brandschutzhaube, Deckenverstärkungsprofil für Mo

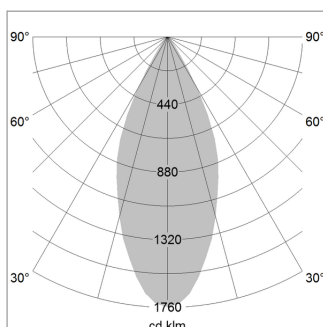


Halbeinbauleuchte mit LED, Bemessungslebensdauer der LED L80/B10 50000 h (Tambient 25°C), Farbwiedergabeindex CRI > 80, Farborttoleranz 2 SDCM (initial), rotationssymmetrischer Reflektor mit kreisförmigen Lichtbild, Reflektor Reinstaluminium 99,99% in MIRO-Silver®, segmentiert und facettiert, Aluminium-Druckguss, pulverbeschichtet, Drehwinkel 400°, Schwenkwinkel +/- 85°, schwarz, separate Treibereinheit

76500034 Treibereinheit, On/Off, 220-240 V / 50-60 Hz, 600 mA, inkl. 3-adriger Durchgangsverdrahtung mit GST18/3-Steckverbindung, kameratauglich, bis zu 2,5 KV Störsicherheit, SELV, max. 34 Stk. Leuchten pro Stromkreis (Absicherung B16A)

76500039 Treibereinheit, DALI, 220-240 V / 50-60 Hz, 600 mA, inkl. 5-adriger Durchgangsverdrahtung mit GST18/5-Steckverbindung, kameratauglich, bis zu 2,5 KV Störsicherheit, SELV, max. 24 Stk. Leuchten pro Stromkreis (Absicherung B16A)

Hinweis: Bei allen Daten handelt es sich um typische Werte. Durch technische Weiterentwicklungen können sich Systemmerkmale im Rahmen der Produktpflege verändern. Irrtümer vorbehalten.



| | | |
|-------|------|------------|
| 1.0 m | 0.81 | 5086.0 |
| 2.0 m | 1.62 | 1272.0 |
| 3.0 m | 2.43 | 566.0 |
| 4.0 m | 3.24 | 318.0 |
| 5.0 m | 4.05 | 204.0 |
| Ø (m) | | E0(0°)(lx) |

